

SPÉCIALISTE DE LA QUALITÉ DE L'AIR INTÉRIEUR
ET DE LA MISE EN PROPRETÉ DES RÉSEAUX



100% AIR PUR



MESURE & AUDIT



MISE EN PROPRETÉ



MAÎTRISE



DOPU'AIR
Air services & controls

www.dopclair.fr



En savoir +



DOPL'AIR

Air services & controls

TRAITEMENT ET CONTRÔLE GLOBAL DE LA QUALITÉ DE L'AIR INTÉRIEUR

QU'EST-CE QUE LA QUALITÉ DE L'AIR INTÉRIEUR (QAI) ?

La qualité de l'air intérieur nous renseigne sur l'état de l'air que nous respirons lorsque nous sommes dans un bâtiment fermé.

Elle résulte des interactions entre les utilisateurs, les matériaux, le mobilier, l'activité du bâtiment et le climat extérieur.

Un bâtiment dans lequel la QAI est jugée bonne aura à la fois une configuration :

- **confortable** : température, humidité, renouvellement et circulation d'air...
- **maîtrisée** : poussières, produits chimiques, gaz, odeurs, moisissures, bactéries, champignons...

LA MISSION DE DOPL'AIR

Dans un bâtiment, Dopl'air participe à l'évaluation de la QAI et à son maintien en déployant ses différents métiers de propreté. Son action permet que l'air extérieur soit le plus épuré quand il entre dans le bâtiment et reste sain durant son cheminement vers l'intérieur.

ILS NOUS FONT CONFIANCE

(Liste non exhaustive)



Carrefour



L'ARCHE



MARISTES



ENGIE Solutions



dalkia GROUPE EDF

AIRBUS



EQUANS



Domus



SPiE



DASSAULT AVIATION



MCI



idex VALORISER LES ÉNERGIES



MA DRANGE LA PASSION DES SAVEURS DEPUIS 1924



NS nutrition & santé

VOUS AVEZ UN PROJET ?
CONTACTEZ-NOUS !



Le saviez-vous ?

La qualité de l'air intérieur et le nettoyage des réseaux de ventilation contribuent à 6 des 17 objectifs de développement durable des Nations Unies :



TERTIAIRE / ÉDUCATION / ERP

Dans les bureaux, les chambres d'hôtel, les salles de classe..., la qualité de l'air est un enjeu majeur. Les utilisateurs sont statiques et les fenêtres souvent fermées. L'air respiré a traversé les CTA, les gaines, les climis ou les ventilo convecteurs qui doivent être irréprochables.

Exemples d'interventions :

- » Dépoussiérage des réseaux VMC et CTA
- » Mise en propreté des extracteurs et CTA
- » Nettoyage et/ou remplacement de filtres
- » Nettoyage des terminaux (climatiseurs, ventilo-convecteurs, bouches, grilles)
- » Mesures de débits, réalisation de rapports
- » Démontage, nettoyage et aseptisation des gaines textiles...
- » Mesure de la Qualité de l'Air Intérieur...



RESTAURATION

Pour éviter la propagation d'un incendie, il faut minimiser la graisse dans la totalité des réseaux d'extraction de buées grasses. Depuis les années 80, l'article de loi CG 21 impose au minimum une fois par an "le ramonage des conduits d'évacuation et la vérification de leur vacuité".

Exemples d'interventions :

- » Dégraissage des hottes et des conduits
- » Fourniture et pose de trappes de visite
- » Permutation des filtres à graisse
- » Mise en propreté des caissons d'extraction ou des tourelles
- » Mise en propreté des climatiseurs en salle...



SANTÉ

L'exigence des secteurs hospitaliers ou pharmaceutiques est "l'ultra propreté". La filtration doit être efficace à 99.99%. L'empoussièremment et la contamination des salles ou des blocs doivent être maîtrisés. C'est pour cela qu'ils sont régulièrement nettoyés et contrôlés.

Exemples d'interventions :

- » Mises à gris et mises à blanc
- » Désinfection des surfaces par voies aérienne (DSVA)
- » Mesurages (analyses microbiologiques, comptages particulaires, test d'intégrité filtres, etc.)...



GRANDE DISTRIBUTION

Le bon respect de la chaîne du froid permet de préserver la qualité des produits. Les évaporateurs en chambres froides ou les linéaires dans les rayons frais sont maintenus propres pour conserver leur efficacité et ne pas être des nids de propagation microbienne.

Exemples d'interventions :

- » Nettoyage et aseptisation des évaporateurs
- » Nettoyage des linéaires frigorifiques
- » Nettoyage des condenseurs en extérieur
- » Démontage, nettoyage et aseptisation des gaines textiles...



INDUSTRIE

Dans l'industrie, Dop'air intervient également sur des machines process. Lors des arrêts usines, nos équipes sont déployées pour mettre en propreté ces outils de production, démonter et remplacer des filtres, des tronçons de gaines, des gaines textiles...

Exemples d'interventions :

- » Mise en propreté règlementaire annuel des tours aéro réfrigérantes
- » Rotation de filtres en cabines de peinture
- » Nettoyage et remplacement de filtres de dépoussiéreurs
- » Entretien des sorbonnes de laboratoire ou des PSM...
- » Nettoyage des réseaux d'extraction sur chaîne de production (bois, aciers, graisses, etc.)...





DOPL'AIR INTERNATIONAL

Jean-Sébastien DIDIER (Toulouse)
06 48 42 81 17
js.didier@doplair.fr



DOPL'AIR ATLANTIQUE (PROJET)

Benoit de CAMBOURG (Nantes)
Co-fondateur de Dopl'air
06 31 58 65 96
b.decambourg@doplair.fr



DOPL'AIR GRAND CENTRE LIMOUSIN

Mickael FOREST (Limoges)
07 68 44 29 42
m.forest@doplair.fr



DOPL'AIR GRAND OUEST AQUITAINE ET CHARENTES

Antoine d'AMÉCOURT (Bordeaux)
07 67 66 62 87
a.damecourt@doplair.fr



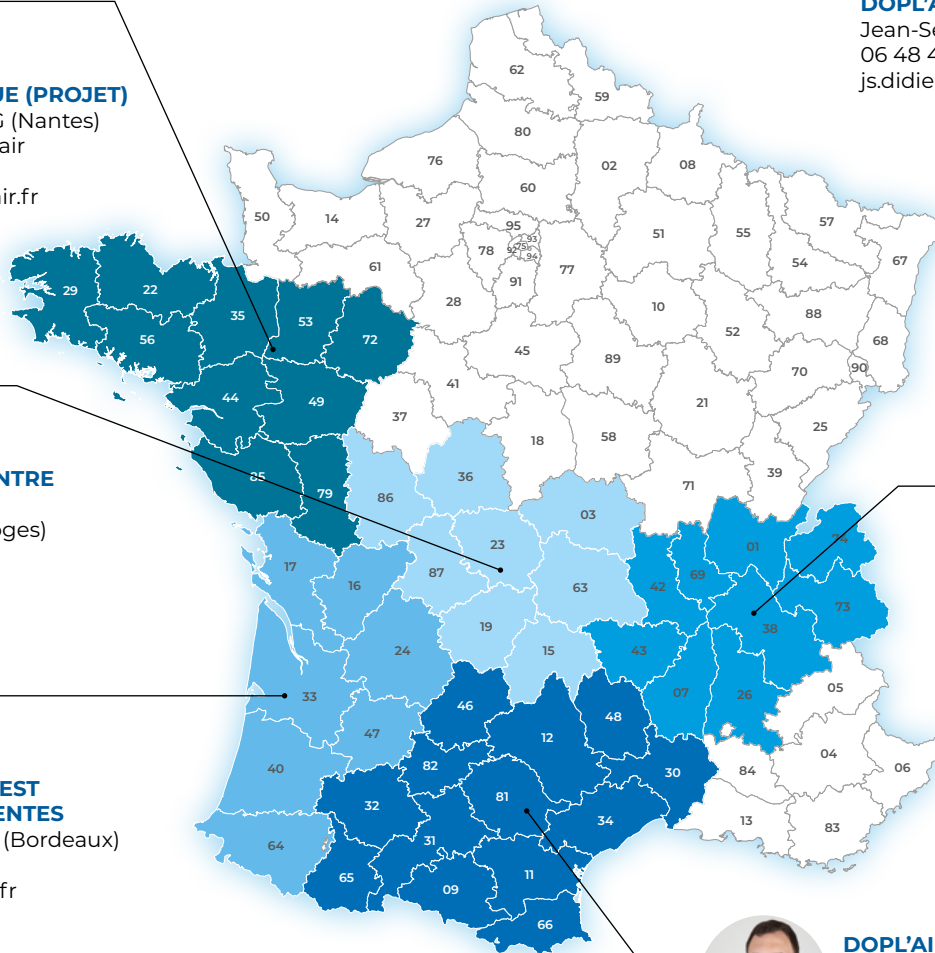
DOPL'AIR RHÔNE ALPES

Nicolas SERRAILLE (Lyon)
07 66 88 82 27
n.serraille@doplair.fr



DOPL'AIR GRAND SUD OCCITANIE

Fabien FABRE (Toulouse)
07 67 31 32 12
f.fabre@doplair.fr



i Pour les autres départements, contactez notre service commercial au 09 51 52 60 62

NOTRE PRESTATION EN 5 ÉTAPES



1 ÉVALUATION DES INSTALLATIONS

Étude du plan, visite du site, ouverture des accès, prise de photos ou de vidéos, chiffrages...



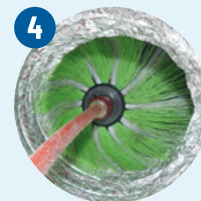
2 ANALYSE DES PERFORMANCES

Mesures des débits d'air, test d'étanchéité des réseaux, analyses micro biologiques des surfaces et de l'air...



3 CONTRÔLE QAI

Vérification des paramètres de confort, des niveaux de CO₂, de particules, de formaldéhyde, de benzène...



4 INTERVENTION

Mise en propreté, des réseaux, remplacement des filtres ou des gaines textiles, aseptisation des évaporateurs...



5 REPORTING ET SUIVI

Édition d'une fiche d'intervention, de rapports photos, de préconisations